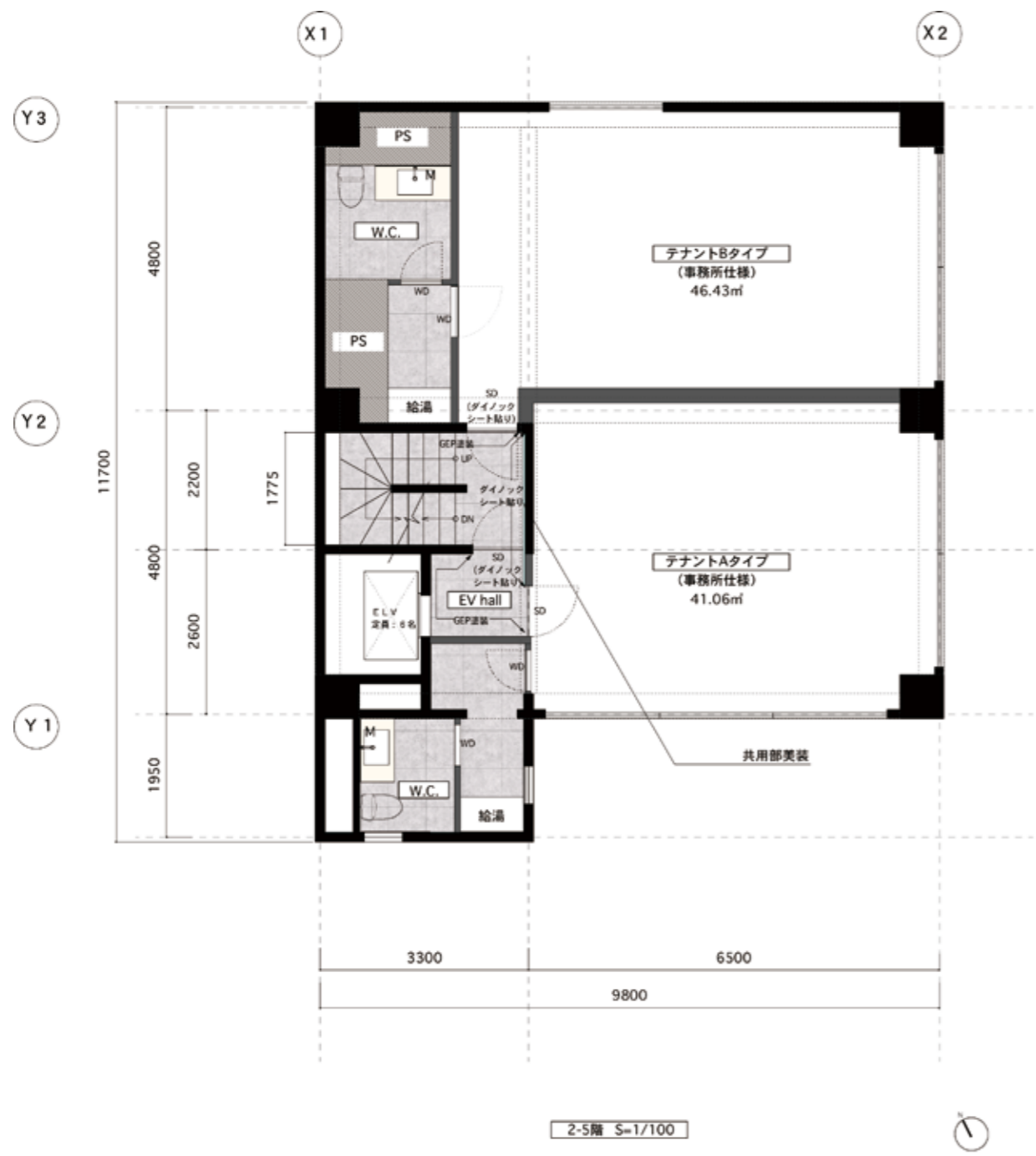


- 仕上げ**
- 地下駐輪スペース
 - 吹き抜け、鋼製階段+鋼製スロープ 新設
 - 天井・壁/スケルトン
 - 床/モルタル仕上げ
 - EVおよび鉄扉 ダイノックシート貼り
 - オートドア(ガラス上下SUS框)
 - センサーキー
 - 設備
 - 水道
 - ガス
 - トイレ
 - キャブスペース
 - 給排気
 - 防災
 - 2段タイプ駐輪ラック

- 仕上げ**
- テナント
 - 鋼製階段+スロープ新設
 - フロントサッシ新設
 - ガラスドア新設
 - 設備：水道ガス プラグ止め
 - 給排気
 - 防災
 - 電気は一次盤まで
 - エントランス
 - 入口ガラスドア(上下SUS框)
 - 天井/ケイカル板+GEP塗装
 - 壁面/タイル貼り
 - 床/スレート石仕上げ
 - EVおよび鉄扉 ダイノックシート貼り
 - ポスト(SUS)新設
 - オートドア(ガラス上下SUS框)
 - インターフォン新設
 - 外部
 - 床面/スレート石貼り
 - 外壁/鏡付けアルミパネルランダム貼り
 - 袖壁/SUS HL + 各階テナントサイン(CSシート貼り)
 - ステンレス庇新設
 - 布製オーニング新設
 - 階段床：塩ビシート貼り



仕上げ
■テナント
天井 岩綿吸音板
壁 ビニルクロス
床 TC+OAフロアー(給湯室、トイレはビニルタイル貼り)
テナント境壁 ブロック+珪酸カルシウム板の上、ビニルクロス貼り
設備:
照明、コンセント、電灯盤、空調(室外機は屋上設置)、
トイレ各1、手洗器+カウンター(天板/人工大理石、下部ストック/木仕上げ)各1、ミニキッチン各1





備考：
北面・西面に關しましては、コストにより仕上げの変更あり。
(吹付けタイル、新視タイル貼り、4×5の二丁タイル貼りなどへ変更)